

TEATR  
**VARIÉTÉ**

**KATALOG TECHNICZNY**  
**2025**

## ZAWARTOŚĆ:

1.	Budynek .....	3
2.	Foyer .....	4
3.	Widownia .....	8
4.	Scena .....	9
5.	Plan sali .....	10
6.	Technika sceniczna .....	12
7.	Nagłośnienie .....	14
8.	Orkiestron .....	16
8.	Oświetlenie .....	17
9.	Multimedia .....	20
10.	Sala baletowa .....	21
11.	Garderoby .....	22
12.	Pokój aktorski .....	23
13.	Pokoje gościnne .....	24
14.	Kontakt .....	25

## BUDYNEK

Krakowski Teatr VARIETE mieści się w zabytkowym budynku byłego Kinoteatru Związkowiec. Budynek (wpisany do rejestru zabytków) dawnego kina Związkowiec przy ul. Grzegorzeckiej 71, został wzniesiony w 1938 roku. W latach 1948-1952 na zlecenie Rady Zakładowej Zakładów Fabryki Maszyn, Kotłów i Wagonów Zieleniewskich, został rozbudowany i zmodernizowany przez wybitnego architekta i inżyniera Zbigniewa Solawę. Pierwotnym celem budynku, było stworzenie miejsca dla potrzeb związanych z organizacją pracy pracowników fabryki i spotkań okolicznościowych. Związkowiec jest przykładem architektury przedwojennego modernizmu, ma formę prostej bryły z wyraźnie zaakcentowanym uskokiem elewacji.



# FOYER



Po remoncie budynek odzyskał dawną świetność i blask, a foyer, sala widowiskowa i schody zostały odrestaurowane, podkreślając ich przedwojenny charakter. Teraz, po ponad 20 latach, Związkowiec, rozpoczyna na nowo pełnić rozrywkową funkcję, stając się siedzibą nowego teatru, pierwszego muzycznego teatru w Krakowie – Teatru VARIETE.



# PARTER

SZATNIA

SALA WIDOWISKOWA

SALA WIDOWISKOWA

# PARTER

WYSOKOŚĆ: 3m

POWIERZCHNIA 336,5m<sup>2</sup>

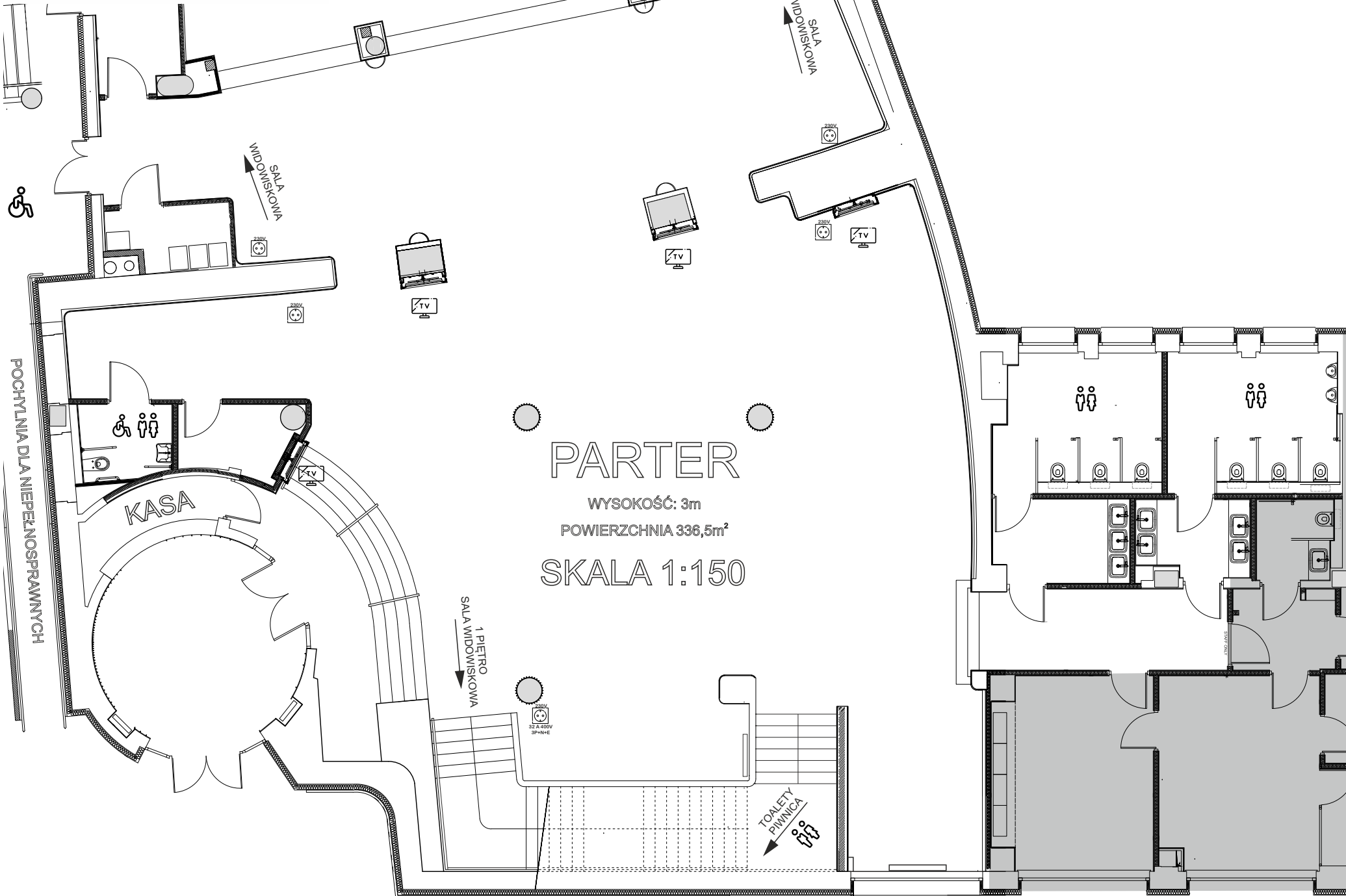
SKALA 1:150

KASA

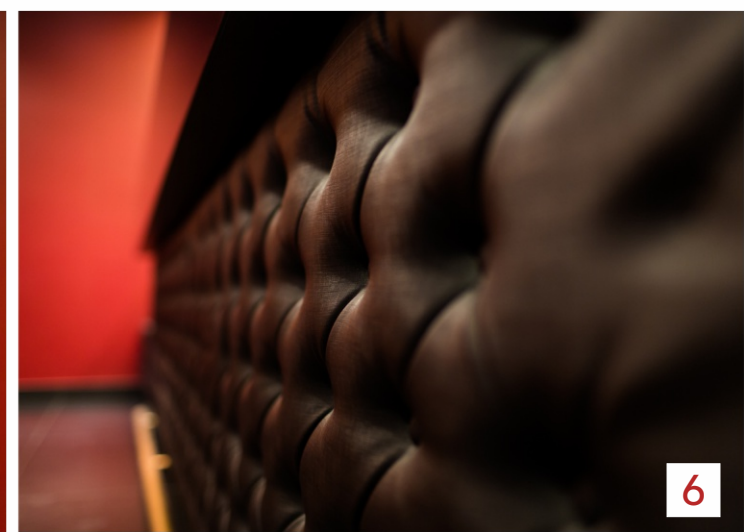
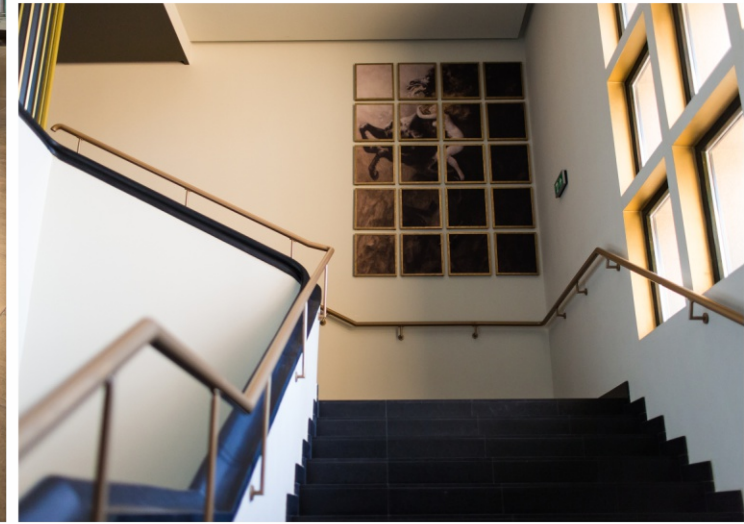
POCHYLNIA DLA NIEPEŁNOSPRAWNYCH

1 PIĘTRO  
SALA WIDOWISKOWA

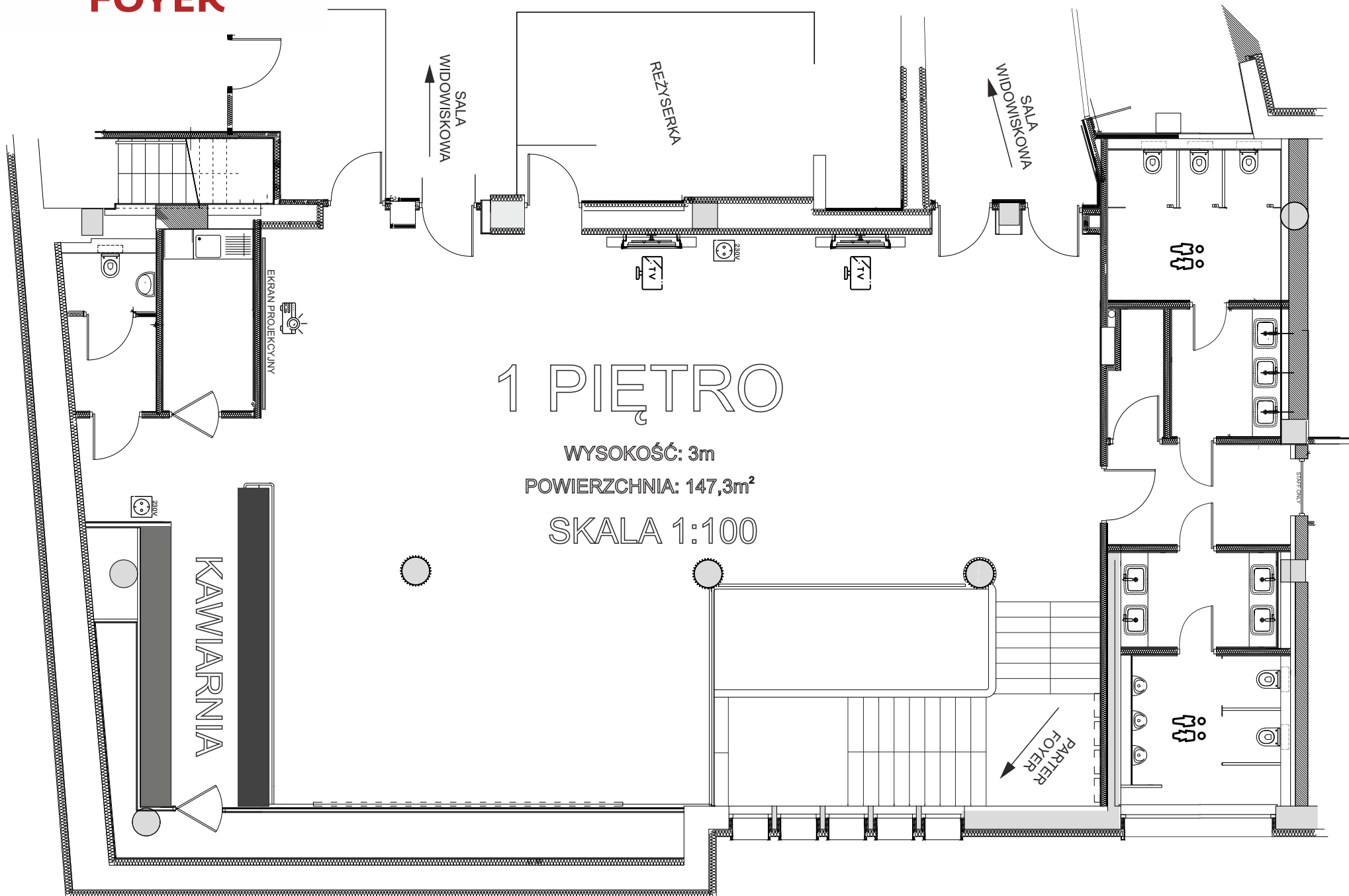
TOALETY  
PIWNIKA



# FOYER



# FOYER



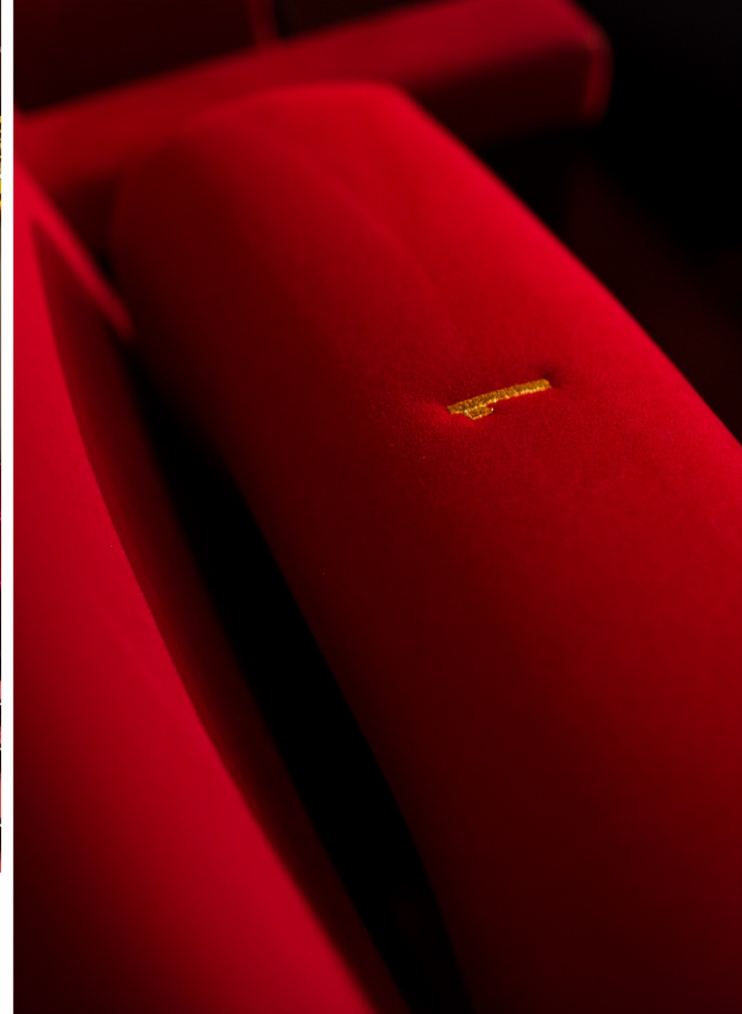
## 1 PIĘTRO

WYSOKOŚĆ: 3m

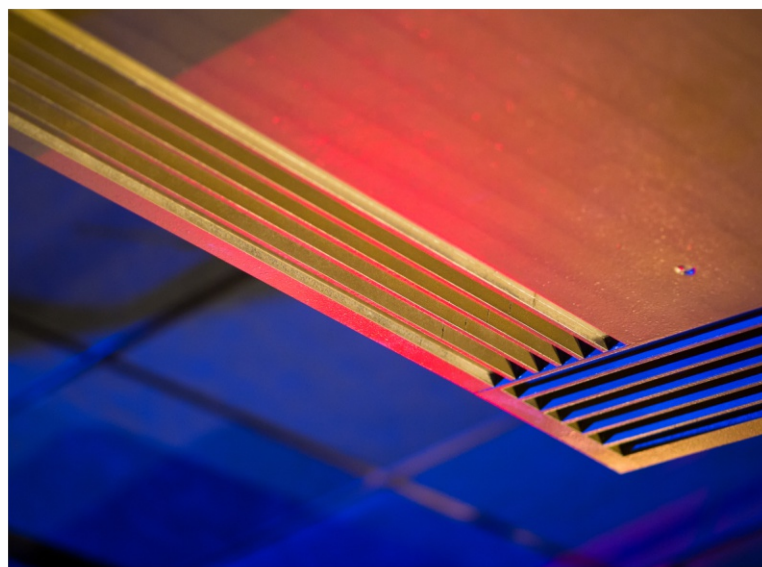
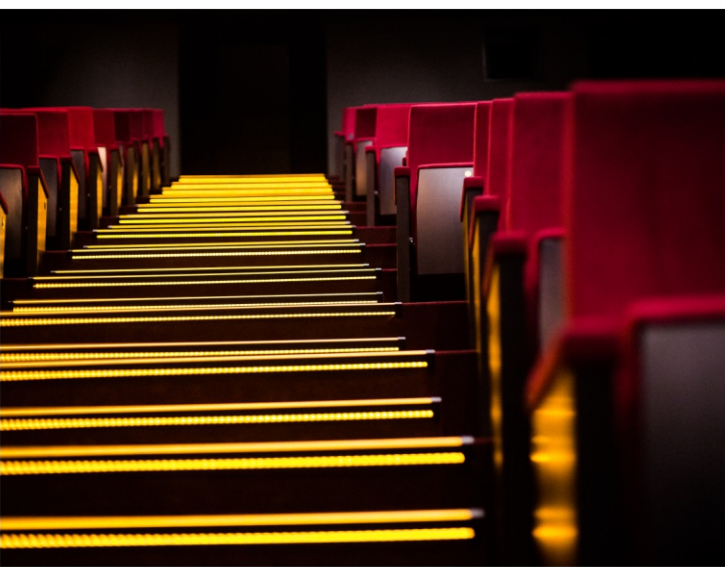
POWIERZCHNIA: 147,3m<sup>2</sup>

SKALA 1:100

# WIDOWNIA



Na klimatyzowanej widowni znajdują się 364 miejsca siedzące. Krakowski Teatr VARIETE posiada podjazd dla osób z niepełnosprawnością ruchową a podczas niektórych wydarzeń możemy gościć dwie osoby poruszające się na wózkach inwalidzkich.

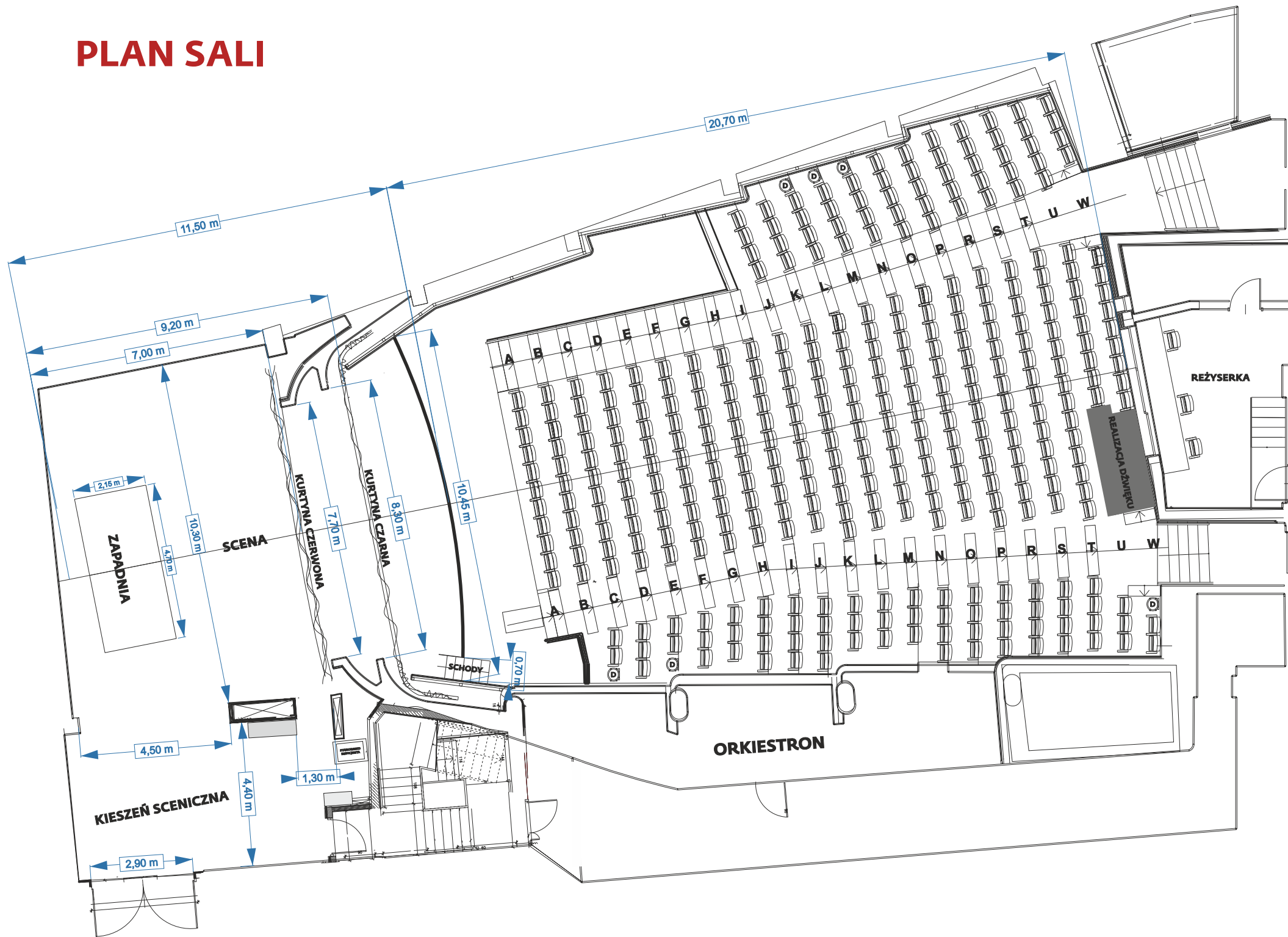




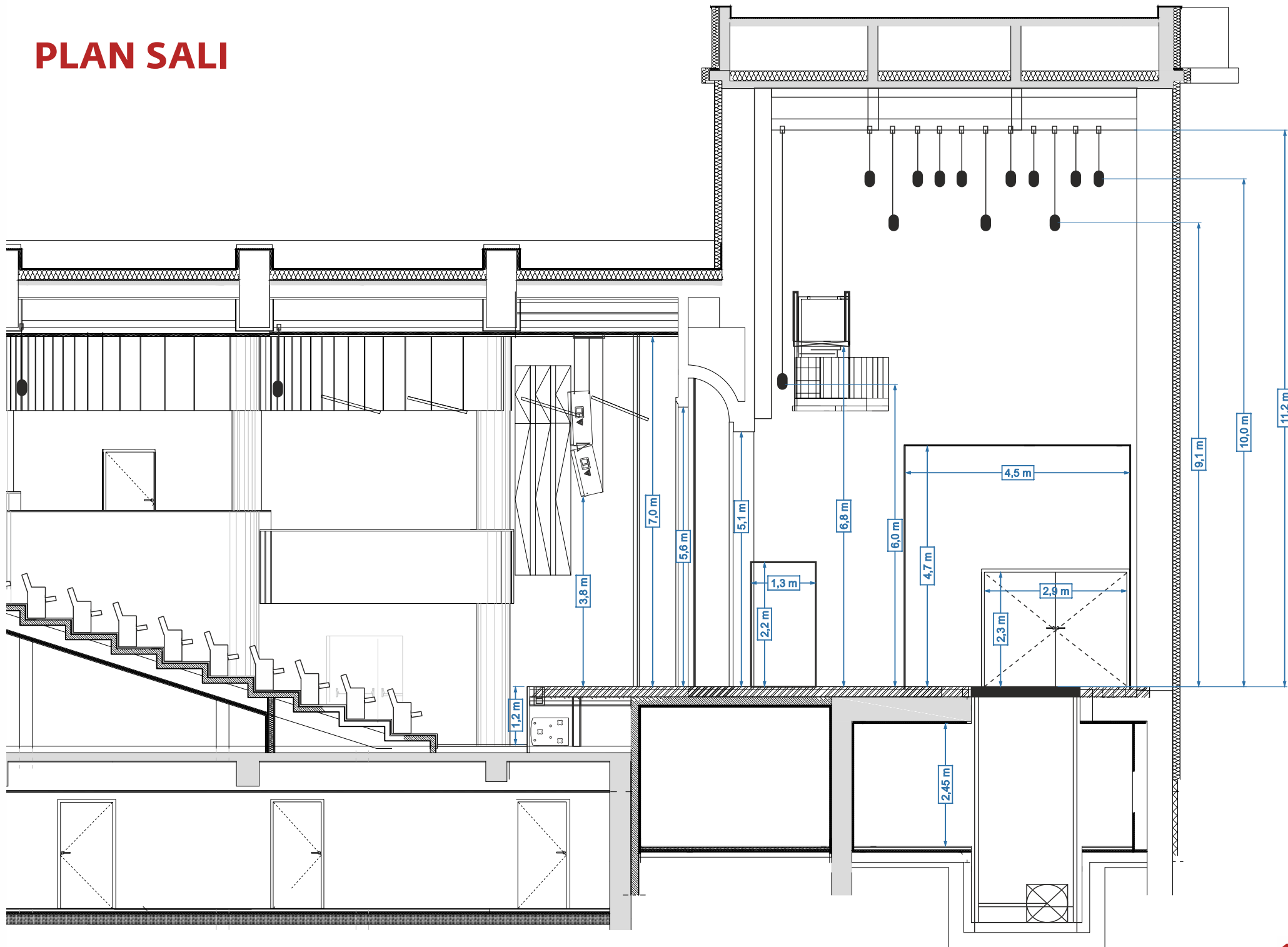
## SCENA

Dysponujemy sceną o powierzchni 118 m<sup>2</sup>, szerokości 10,3 m, wysokości do stropu technicznego 11,2 m. Znaczną część powierzchni stanowi proscenium o wymiarach 10,45 m na 4,5 m, które może zostać rozbudowane o kolejne 8 m<sup>2</sup>. Niewątpliwym atutem jest złocony, zabytkowy portal o szerokość 7,70 m oraz wysokość 5,1 m. W jej wyposażeniu znajduje się linowa zapadnia, kieszeń boczna, elektryczny system 8 sztankietów do podwieszania dekoracji, 6 mostów oświetleniowych, a także zdalnie sterowana mobilna platforma. Dla orkiestry/zespołu przewidziany jest odpowiedniej wielkości podest montowany z tyłu sceny oraz specjalnie przystosowane pomieszczenie z boku widowni oddzielone od niej szklaną ścianą.

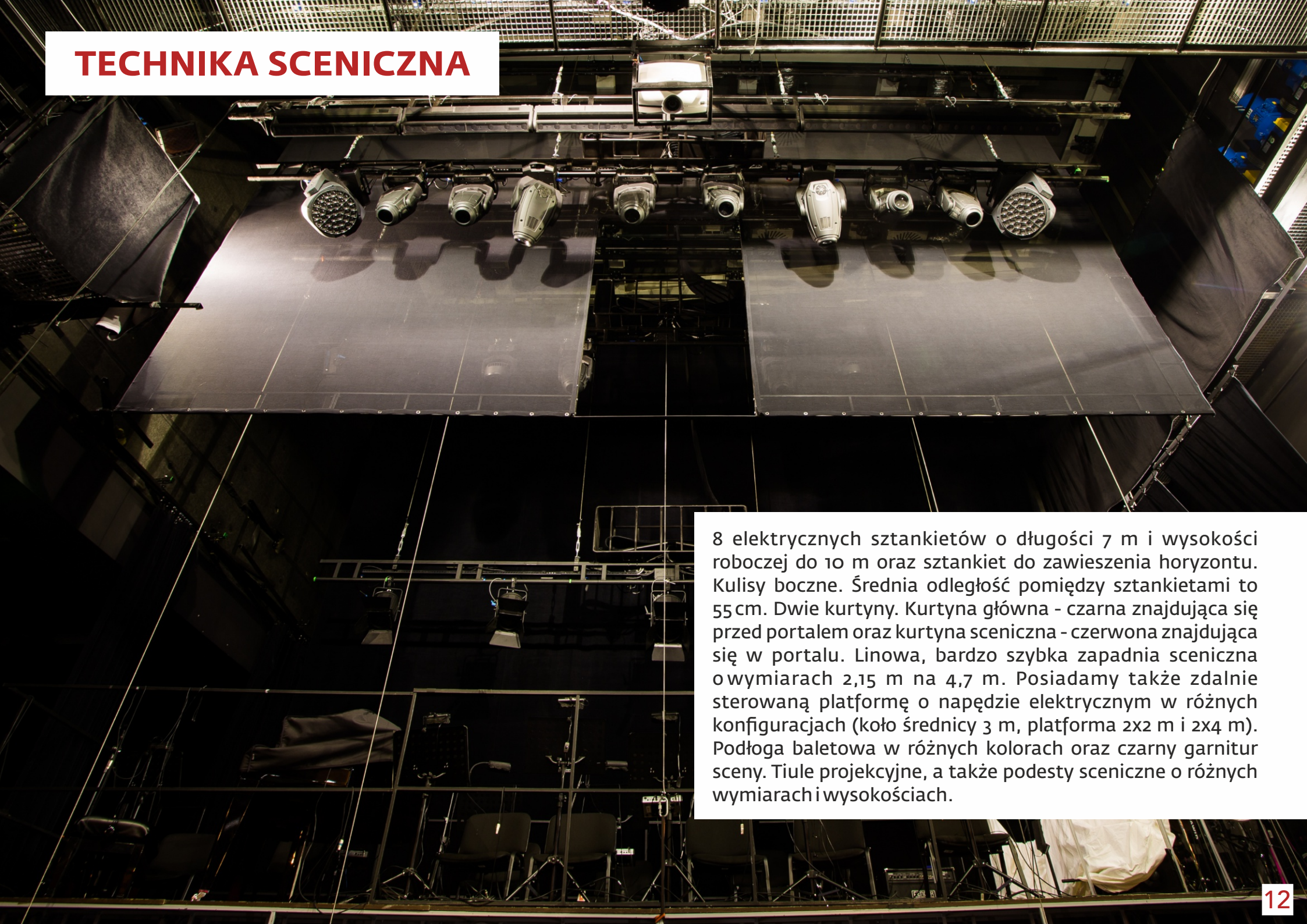
# PLAN SALI



# PLAN SALI



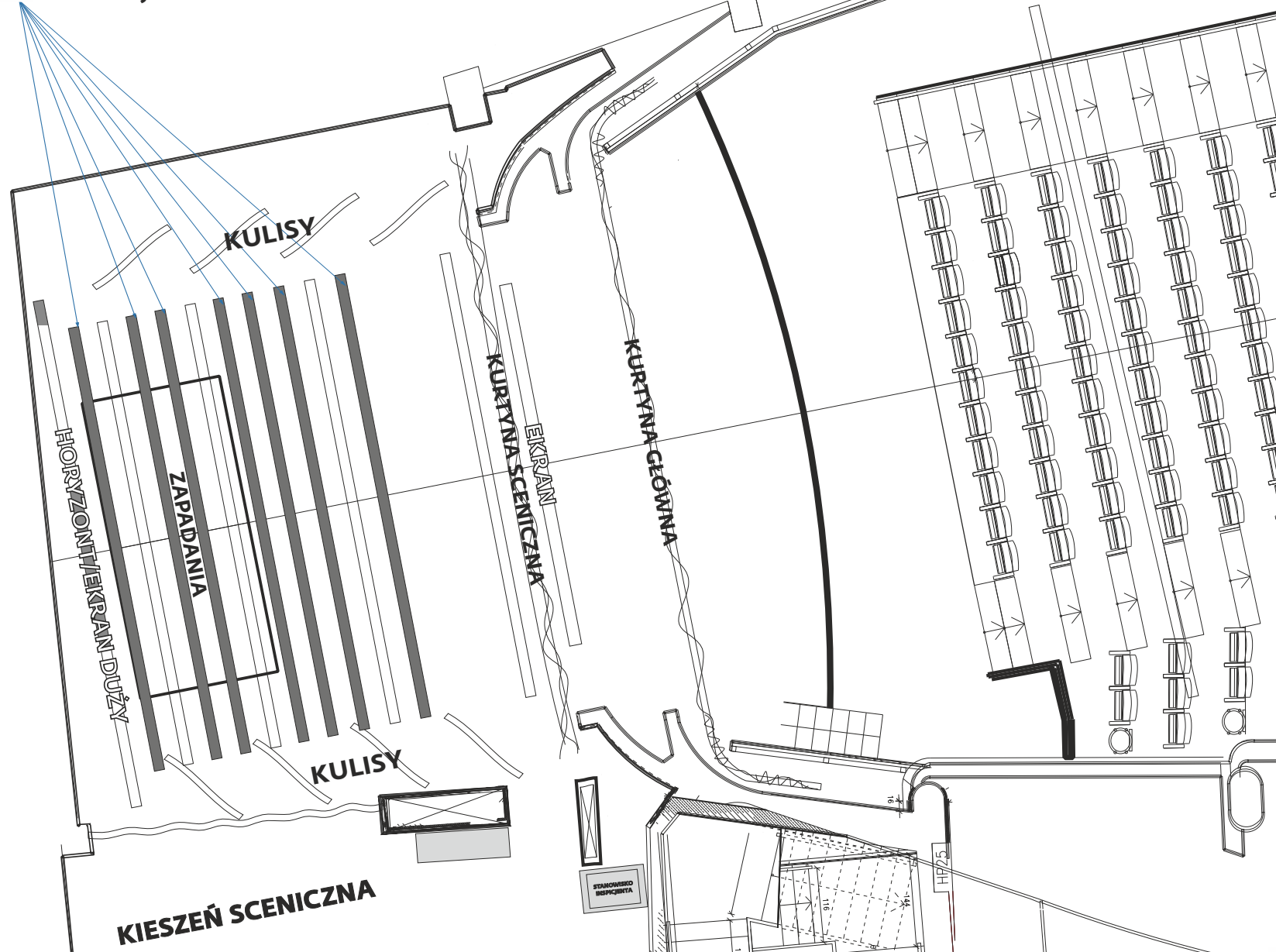
# TECHNIKA SCENICZNA



8 elektrycznych sztankietów o długości 7 m i wysokości roboczej do 10 m oraz sztankiet do zawieszenia horyzontu. Kulisy boczne. Średnia odległość pomiędzy sztankietami to 55 cm. Dwie kurtyny. Kurtyna główna - czarna znajdująca się przed portalem oraz kurtyna sceniczna - czerwona znajdująca się w portalu. Linowa, bardzo szybka zapadnia sceniczna o wymiarach 2,15 m na 4,7 m. Posiadamy także zdalnie sterowaną platformę o napędzie elektrycznym w różnych konfiguracjach (koło średnicy 3 m, platforma 2x2 m i 2x4 m). Podłoga baletowa w różnych kolorach oraz czarny garnitur sceny. Tiule projekcyjne, a także podesty sceniczne o różnych wymiarach i wysokościach.

# TECHNIKA SCENICZNA

SZTANKIETY DEKORACYJNE



## ZAPADNIA:

Udźwig: 1,5 tony

Prędkość max: 1 m/s

## SZTANKIETY

Udźwig: 300 kg

Szerokość: 7 m

Wysokość max: 10 m.

# NAGŁOŚNIENIE

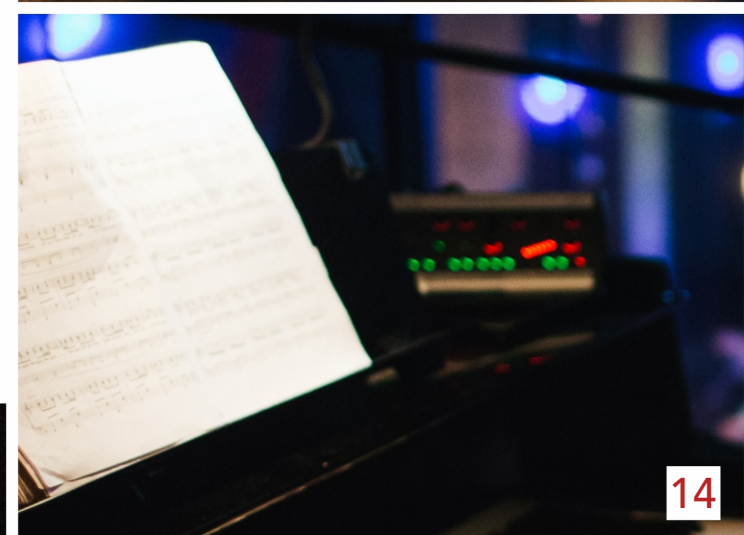
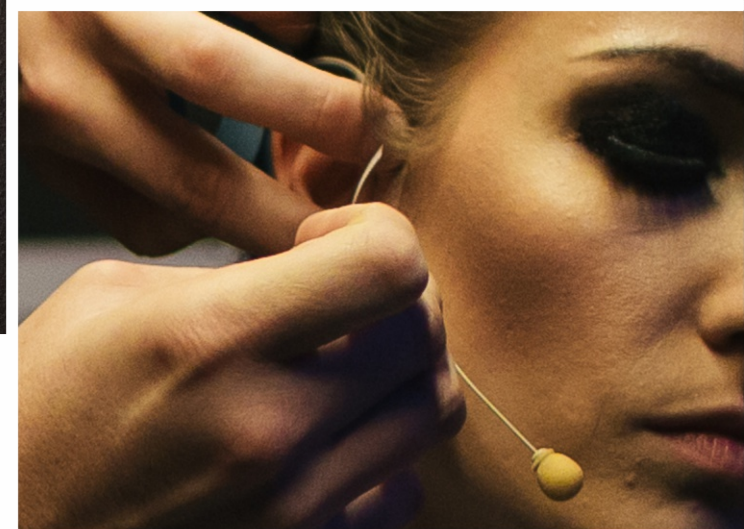


Sala widowiskowa wyposażona jest w kompleksowy system nagłośnieniowy składający się z systemu głównego opartego na aktywnych kolumnach głośnikowych MAG K25A (2x15"+2") i K35A (15"+8"+2") na stronę oraz dwóch subwooferach MAG K82BA (2x18") schowanych w proscenium. Nagłośnienie pierwszych rzędów wspierane jest ponadto przez trzy szuki miniaturowych głośników Seeburg i4 (na froncie sceny) oraz MAG AIR8 (schowanych w proscenium). Dogłośnienie ostatnich rzędów zrealizowane jest za pomocą kolumn głośnikowych Meyer Sound M1D zawieszonych nad widownią.


System nagłośnieniowy zarządzany jest przez procesor Yamaha MTX5D wyposażony w system DolbyLake®, który posłużył do wystrojenia całości. Jako przetwornik DA zastosowano urządzenia Focusrite RedNET.

Na dodatkowe nagłośnienie efektowe składa się sześć sztuk kolumn głośnikowych MAG AIR8 rozmieszczonych dookoła widowni.

Stanowisko realizatora znajduje się z tyłu widowni - możliwa także realizacja ze środka sali.



# NAGŁOŚNIENIE



Posiadamy dwie konsolety mikserskie Yamaha QL5 (FOH - MON) pracujące w sieci Dante® obsługujące 64 kanały każda (możliwy analogowy split).

Na wyposażeniu posiadamy 26 systemów bezprzewodowych Sennheiser EW500G3 (miniaturowe mikrofony nagłowne DPA d:fine oraz Wójcik wymiennie na 10 sztuk mikrofonów doręcznych Sennheiser EW500G3 z kapsułami Shure SM/BETA58).

System monitorowy składa się z 12 monitorów MAG FOCUS 12" coax oraz dwóch MAG FOCUS 15" coax, 16-tu sztuk mikserków odsłuchu personalnego Behringer P16M, a także cztery systemy bezprzewodowego odsłuchu Sennheiser SR300IEM G3 wraz z ośmioma odbiornikami oraz słuchawkami Sennheiser IE4.

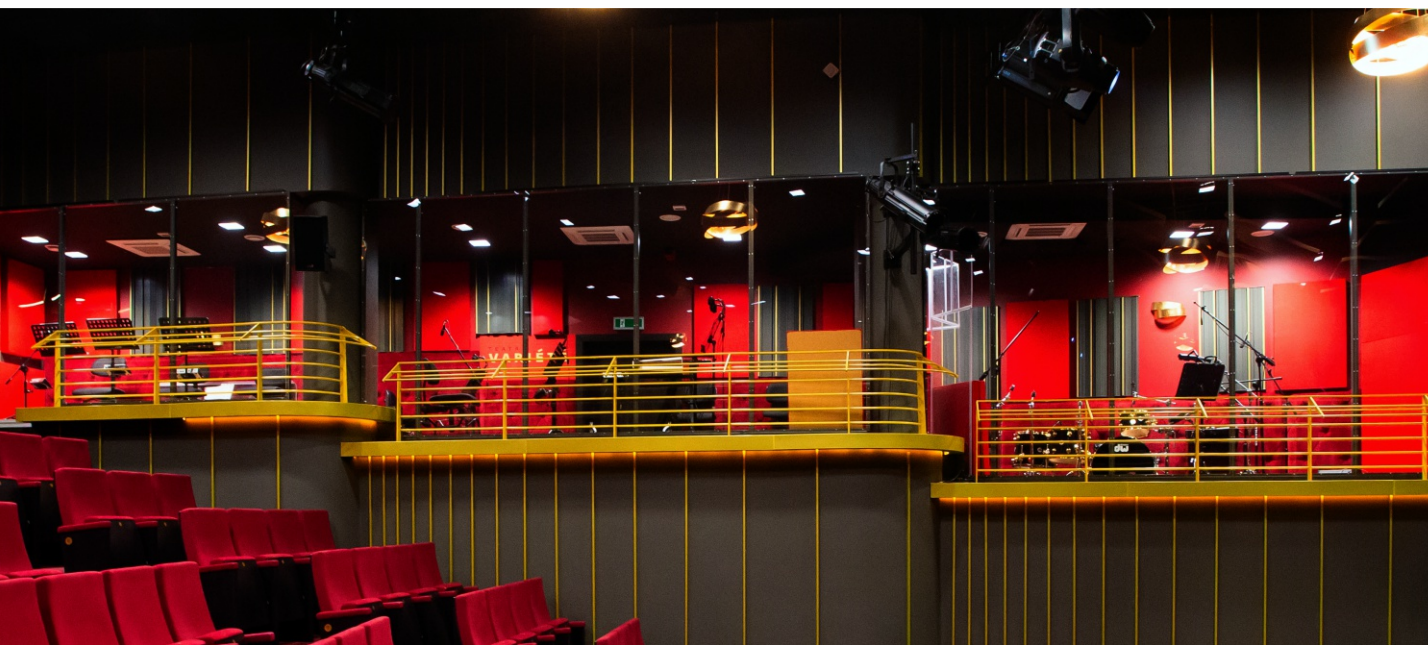
Do tego duży wybór profesjonalnych mikrofonów kablowych (pojemnościowe, dynamiczne), DI-boxy (pasywne, aktywne), statywy, uchwyty.



# ORKIESTRON



W obrębie sali teatralnej znajduje się w pełni zaadaptowane akustycznie, dedykowane pomieszczenie dla zespołu muzycznego oddzielone od widzów przezroczystą oraz dźwiękochłonną przegrodą. Odrębna, trzystrefowa klimatyzacja, wentylacja, profesjonalne krzesła orkiestrowe dają pełen komfort artystom. Na miejscu dostępne są wszystkie przyłącza dla dźwięku, oświetlenia oraz multimediiów.





# OŚWIETLENIE

System sterowania:

- Protokół- sACN (bramki Net3 4-Port Gateway)

Pulpit sterowniczy:

- ETC GIO @5 - 4K z polem dodatkowych submasterów ETC FADER WING 20 oraz dodatkowym monitorem dotykowym.

- ETC Congo junior wraz z Master Playback Wingiem 2x20 (max 3x dmx)

- ETCnomad Puck 1024 DMX (Backup)

72 obwody regulowane:

- 44 umieszczone na sztankietach i uchwytach bocznych nad widownią

- 4 w podłodze sceny do 3000W

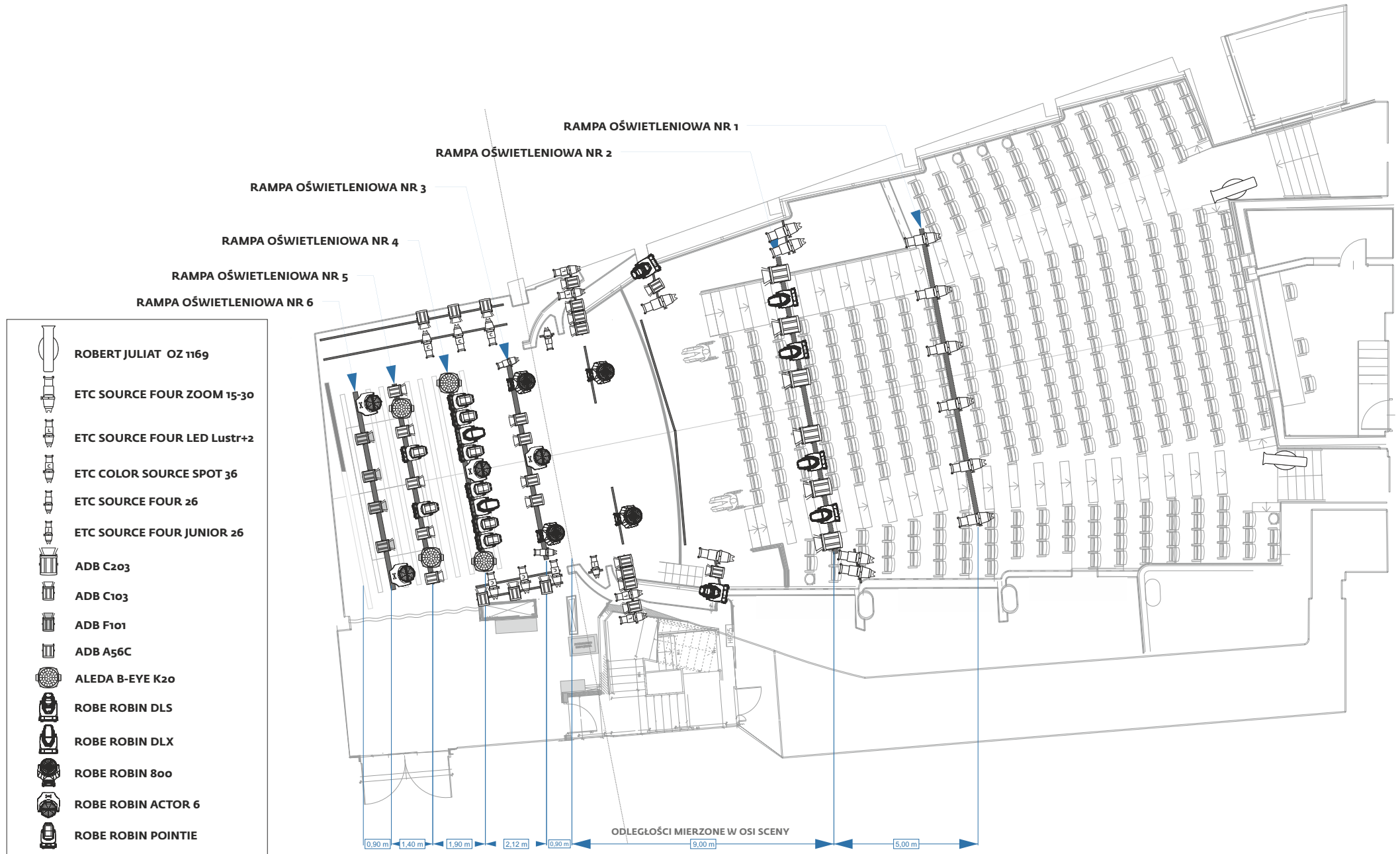
- 12 na wieżach, na proscenium do 1200W

- 12 w kulisach do 2000W

Miejsce pracy realizatora znajduje się w reżyserce.




# PLAN OŚWIETLENIA KRAKOWSKIEGO TEATRU VARIETE



## LISTA URZĄDZEŃ:

ADB C103	28	ROBIN ACTOR6	4
ADB C203	6	ROBIN DLX Spot	6
ADB F101	4	ROBIN DLS Profile	2
ADB F201	1	ROBIN POINTE	8
ADB A56C	2	ROBIN 800 LEDWash	4
ADB DN-205	2	ROBIN CYCFX 8	6
ETC SOURCE FOUR LED Series Lustr+2	6	CLAY PAKY A. LEDA B-EYE K-20	4
ETC COLOR SOURCE SPOT 36°	6	ALTMAN SPECTRA CYC-100 LED RGBW	4
ETC COLOR SOURCE PAR DEEP BLUE	14	ALTMAN SPECTRA CYC-100 LED RGBA	10
ETC SOURCE FOUR JUNIOR 26°	4	OSRAM KREIOS PAR 110W	4
ETC SOURCE FOUR 26°	6	SGM x-5	2
ETC SOURCE FOUR ZOOM 15-30°	12	SHOWTEC SUNSTRIP ACTIVE	6
ETC Color Source Spot LED	6	UNIQE 2 HAZER	2
ETC Color Source LED Par	14	ANTARI ICE MACHINE	1
GRIVEN DARDO 1200MSR	2	WIRELLES SOLUTION A4000 1G4 Mk2	2
ROBERT JULIAT OZ 116g	2	STATYW ALTEC ALL	2
PC ELATION 1000W	10	STATYW MANFROTTO	4
PAR 64	20	STATYW DTS	2
T-26 PIN SPOT	6	Briteq BT-Hurrican	2

## MULTIMEDIA



Profesjonalny system video umożliwia projekcję czterech niezależnych obrazów FullHD (1920x1200 wuxga) jednocześnie dzięki zastosowaniu projektorów cyfrowych o jasności 10000 ANSI Lumen (Digital Projection HIGHlite Laser oraz HIGHlite 740), 6500 ANSI Lumen (NEC PA653UL) oraz 5000 ANSI Lumen (Barco PFWU-51B).

Ekran projekcyjny Tuchler o wymiarach 8 x 5 m umieszczony z tyłu sceny oraz rozwijany ekran Adeo 5,7 x 4,5 m w portalu, a także mobilny ekran Adeo 3,84 x 2,16 m o możliwej projekcji przedniej jak i tylnej. Za kontrolę nad całym systemem odpowiada oprogramowanie Qlab.

Ponadto na dolnym jak i górnym foyer znajdują się monitory NEC V423 42" FullHD służące do wyświetlania prezentacji reklamowych dla widzów oczekujących wejścia na widownię.



## SALA BALETOWA



Sala baletowa, zlokalizowana na drugim piętrze teatru to pomieszczenie o powierzchni 130 m<sup>2</sup>. Wyposażona jest w przenośne drążki baletowe, parkiet, podłogę baletową oraz kotary zapewniające całkowite zaciemnienie pomieszczenia. Jedna ze ścian jest w całości wykończona lustrami. Wysokość sali to 2,95 m. Sala jest klimatyzowana z dostępem do uchylnych okien.



# GARDEROBY



W teatrze znajduje się 6 przestronnych garderób z łazienkami, które łącznie posiadają 33 stanowiska. Pomieszczenia posiadają indywidualnie sterowaną klimatyzację oraz oświetlenie.

## POKÓJ AKTORSKI

Pokój aktorski, znajdujący się na pierwszym piętrze w bezpośredniej bliskości sceny, wyposażony jest w odsłuch sceniczny oraz podgląd na monitorze. Pokój ma 15 m<sup>2</sup> i idealnie nadaje się do odpoczynku pomiędzy utworami/scenami sztuki. Wygodne fotele pomagają się zrelaksować przed wejściem na scenę.



# POKOJE GOŚCINNE



W budynku Teatru znajduje się sześć komfortowych pokoi wyposażonych w aneks kuchenny oraz łazienkę z kabiną prysznicową.





# Krakowski Teatr VARIÉTÉ

ul. Grzegorzeczka 71, 31-559 Kraków

tel. 12 442 78 00

info@teatrvariete.pl

## DOJAZD DOTEATRU:

Komunikacją miejską – przystanek Teatr VARIETE lub przystanek Rondo Grzegorzeczkie.

Samochodem – wjazd od Alei Pokoju przez ulicę Rogozińskiego. Na ulicach przylegających do budynku Teatru obowiązuje strefa płatnego parkowania (od poniedziałku do soboty w godz. 10.00-20.00).



50°03'24.6"N 19°57'50.0"E  
50.056833, 19.963893

wynajem@teatrvariete.pl

NIP: 675 150 11 54      REGON: 123099658

PEKAO S.A. o. w Krakowie 28 1240 1910 1111 0010 5801 1480



[www.teatrvariete.pl](http://www.teatrvariete.pl)

2025